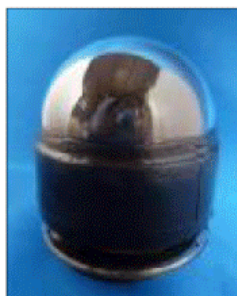


無線式重機追突警告システム 3

電波送信機を付けたフォークリフトなどの重機が工場内の交差点や出入りに接近してパトランプ警告受信機が送信機から発信される電波を受信すると自動的にパトランプを作動して警告をします。重機が離れて電波が届かなくなるとパトランプは自動停止します。



重機用電波発信機
電源:単3電池2本



3m~15m 調節可能



パトランプ付き警告受信機

交差点や曲がり角の危険なエリアに設置します。
リフトが接近するとパトランプをまわして警告します。

パトランプ付き警告受信機

リフトの電波発信機からの電波を受信するとパトランプを駆動します。電波が届かなくなると自動的にパトランプは停止します。フォークリフトなどの車両が頻繁に通る通路や交差点などに設置してご利用いただけます。受信機に接点出力端子を追加する事も可能です。電源:AC100V

重機装着用電波発信機

発信機の裏側には固定用の強力磁石が付属しています。フォークリフトの屋根の上など見晴らしのいい電波が周囲に飛びやすい位置に設置固定してください。電池を入れてから裏側のスイッチを入れれば作動します。出力:周波数310~320Mhz帯 電源:単3アルカリ電池2本 約400g(電池を含む)
DC12V 電源、DC24V 電源、DC48V 電源の電波発信機も製作できます。(下の写真)



937-0811

富山県魚津市三田 3507-2

株式会社 LIBERO (リベロ)

TEL:0765-24-2816 FAX:0765-24-2793

<http://www.musen-yobidasi.com>